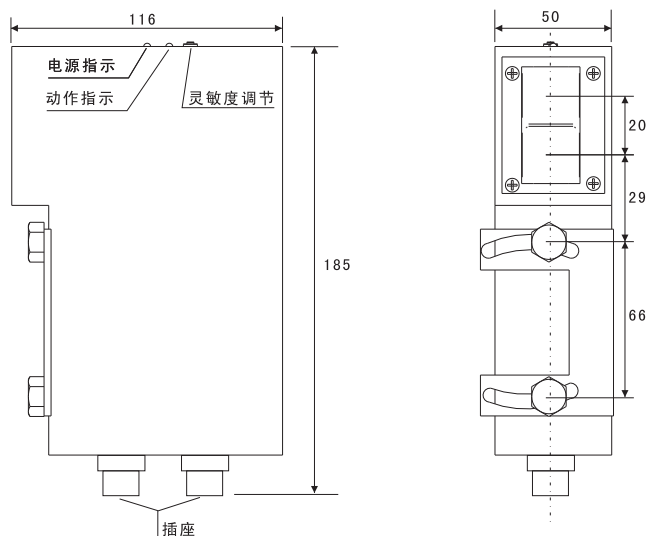
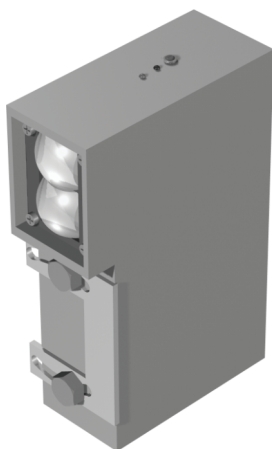




KHLD1型冷金属检测器



外壳形式	带风冷, 水冷			
工作电源	(DC12V; DC24V; AC110V; AC220V) ±20%			
工作温度	-25℃ ~ +70℃; 有风冷、水冷时 -25℃ ~ +200℃			
检测温度	550℃ ~ 1400℃ (普通型); 300℃ ~ 1400℃ (低温型)			
检测距离	0.2 ~ 8M			
输出形式	接点	接点容量: AC250V/5A, DC30V/5A		
	电平	12V	高电平(A)	有信号, 高电平12V, 负载电流100mA (PNP/NPN)
			低电平(B)	有信号, 低电平0V, 负载电流100mA (PNP/NPN)
	24V	高电平(C)	有信号, 高电平24V, 负载电流100mA (PNP/NPN)	
		低电平(D)	有信号, 低电平0V, 负载电流100mA (PNP/NPN)	
光隔离(G)	最大输入工作电压 ≤ 27VDC, 负载电流100mA			
延时(S)	0 ~ 5s			
自检	由外部开关控制			
指示灯	接通电源指示, 绿LDE亮, 有信号工作指示红LED亮			
视场角度	安装距离1M时, 视场范围为 φ60mm			
连接件	一个			
功耗	< 5W			
绝缘电阻	DC500V, ≥ 20MΩ			
响应时间	电平与隔离 < 2ms, 接点 < 20ms			
灵敏度	顺时针旋转, 由低到高			
保护	直流输入极性保护, 电平输出短路及过载保护			
操作角度	俯仰角 ±45°, 方位角 ±45°			
机械指数	耐冲击: 10GXYZ方向; 耐震动: 1GXYZ方向			