



固 态 继 电 器

■ 简介

交流固态继电器（SSR）是一种无触点通断电子开关，是一种四端有源器件，其中二个端子为输入控制端，另外二端为输出受控制端，为实现输入与输出之间的电气隔离，器件采用了高耐压的专用光电耦合器。当施加输入信号后，其主回路呈导通状态，无信号时呈阻断状态。整个器件无可动部件及触点，实现了相当于电磁继电器一样的功能。

由于固态继电器是由固体元件组成的无触点开关元件，所以它较之电磁继电器具有工作可靠寿命长，对外界干扰小，能与逻辑电路兼容，抗干扰能力强，开关速度快，使用方便等一系列优点。它有很广泛的应用领域，有逐步取代传统的电磁继电器之热，并且进一步扩展到传统的电磁继电器无法应用的领域，如计算机和可编程控制器的输出接口；计算机外围和终端设备；机械控制；过程控制；遥控及保护系统；信号灯（交通灯、航标灯）控制霓虹灯，闪烁器；电灯软式开关装置；舞台灯光控制；驱动控制中间继电器；电磁阀；电机的驱动；调速控温装置，（恒温器、电阻炉等），复印机，在一些要求耐振、耐潮、耐腐蚀，防爆的特殊装置和恶劣的工程环境中，以及要求工作高可靠的场合中，SSR都较之传统的电磁继电器有无可比拟的优越性。

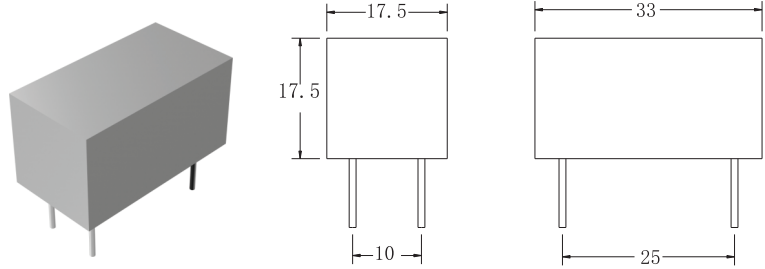
■ 技术参数

输入电压	3...32VDC 75...250VAC
输入电流	≥5mA
输入阻抗	1.5KΩ
最小脉冲宽度	>500μs
负载工作电压	30...250VAC (220V) 60...430VAC (380VAC)
负载工作电压	±15 (典型值) V (peak)
通态峰值压降	<2V (RMS)
导通时间	电压的正弦波的1/2周率1mSec
光断时间	电压的正弦波的1/2周率1mSec
断态电压上升率dr/dt	100V/μs
换向电压上升率dv/dt	100V/μs
10A及以上SSR漏电流	<12mA
绝缘电阻(输入输出及外壳间)	>10 ⁹ Ω
绝缘电压(输入输出及外壳间)	>2500V (RMS)
环境湿度	-30...80℃ -22°F...+176°F
动作状况LED形式	LED
防护等级LEC	IP67



KSL-W1卧式微型固态继电器(W)

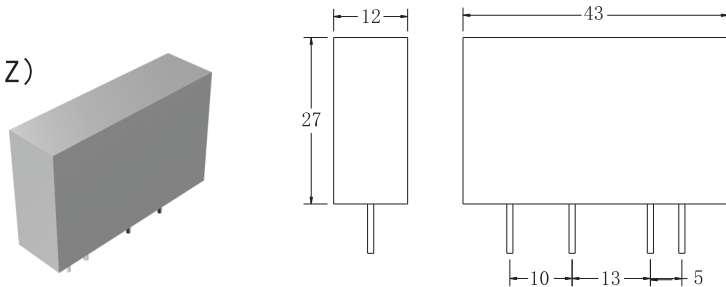
- 直流控制
输出端为双级型管或场效应管
- 交流控制
输出端为双向可控硅



输入参数					输出参数				冷却条件		工作电流安全系数	
控制电压	关闭电压	控制电流	启动电流	工作指示	工作电压	工作电流	绝缘电压	保护		自然风冷	阻性负载	感性负载
3-12VDC	1.5VDC	<25mA	5mA	可选	220VAC 380VAC	1-3A	≥2500VAC	RC MOV	快熔丝			
3-32VDC	1.5VDC	<25mA	5mA	可选	50VDC 110VDC 220VDC	1-5A	≥2500Vrms					

KSL-Z1单列直插式微固态继电器(Z)

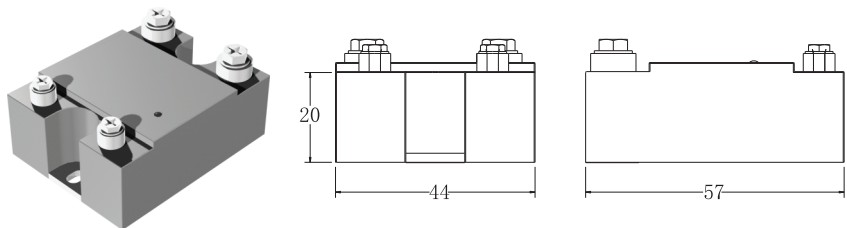
- 直流控制
输出端为双级型管或场效应管
- 交流控制
输出端为双向可控硅



输入参数					输出参数				冷却条件		工作电流安全系数	
控制电压	关闭电压	控制电流	启动电流	工作指示	工作电压	工作电流	绝缘电压	保护		自然风冷	阻性负载	感性负载
3-12VDC	1.5VDC	<25mA	5mA	可选	220VAC 380VAC	1-3A	≥2500VAC	RC MOV	快熔丝			
3-32VDC	1.5VDC	<25mA	5mA	可选	50VDC 110VDC 220VDC	1-5A	≥2500Vrms					

KSL-C1 (10-90)安培系列(C)

- 交、直流输出
- 过零电压和随机导通开关
- LED状态显示器



输入参数					输出参数				冷却条件		工作电流安全系数	
控制电压	关闭电压	控制电流	启动电流	工作指示	工作电压	工作电流	绝缘电压	保护		10A-30A 配散热器 40-90A 加风扇 强冷	阻性负载	感性负载
3-32VDC	1.5VDC	≤25mA	5mA	LED	220VAC 380VAC	10-90A	≥2500VAC	RC MOV	快熔丝			
75-250VAC	50VAC	≤25mA	5mA	LED	220VAC 380VAC	10-90A	≥2500Vrms					
3-32VDC	1.5VDC	≤25mA	5mA	LED	50VDC 110VDC 220VDC	10-150A	≥2500VAC					

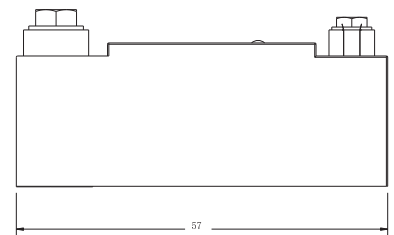
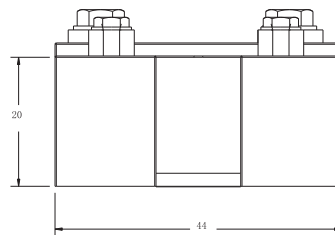
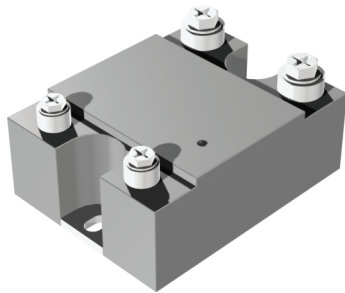


供您参考的应用类型

- 各种类型的包装机械
- 各种机床的数控、工控
- 各种电机的驱动（征、正反转控制）
- 自动化仪器仪表
- 彩扩、冲印设备、注塑机械、空调温控
- 工业自动化控制：工业摄像，炉窖自动化
- 交流电机控制
- 复印，自动化洗衣机，电冰箱
- 数控机械，遥控系统
- 电脑绣花机、点钞机、邮政分捡机
- 矿井的防爆、防潮电气装置
- 霓虹灯、舞台灯光自动控制系统
- 无线电专用设备、冰箱、全自动洗衣机
- 计算机的功率接口
- 自动化办公机械
- 中间继电器，电磁阀控制
- 信号灯，交通灯，闪烁器等
- 工业自动化装置

KSL-SJ1固态时间继电器

模块工作方式：短接绿色端和兰色端即可实现前后延时功能。模块内已设定好延时时间20秒，如需改变延时时间，可通过红色端和棕色端并接电阻(减少延时)，电容(增加延时)。该模块有交、直流两种工作方式，电流可达100A。



工作电压：交流220V，直流110VDC……24VDC
 输出电流：10~100A
 引出端与底板间输入与输出电路间介质
 耐压≥1500VAC min50Hz

■ 注意事项

- 使用安装面平整度小于2丝，粗糙度小于0.8
- 所选SSR都具有过零和非过零两种方式，非过零请用户注明。
- 选用SSR要留有余量为防负载短路，应选用适量快速熔断器，在控制感性负载时，一定要考虑负载的启动特性。
- 电流大于40A时，需加风扇强冷或水冷，风速>6m/s。
- 特殊规格可定制。
- 交流SSR内部均有RC吸收回路，如用在功率扩展上，要求内部无RC回路，请定货时注明。